

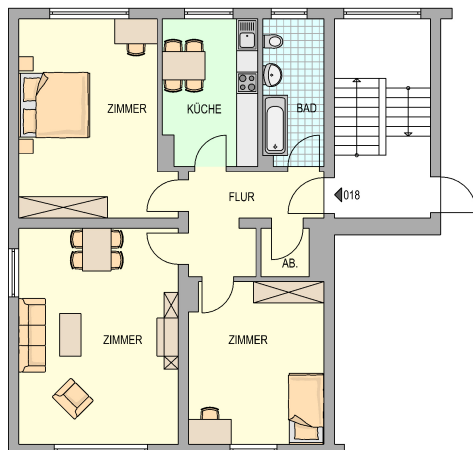
## 3 ZIMMERWOHNUNG MIT WBS IN BÖRNIG/ HOLTHAUSEN SODINGER STRASSE 526 IN 44628 HERNE

3-Zimmer-Wohnung mit ca. 67,47 m<sup>2</sup> in Börnig/Holthausen  
Frei ab sofort



Wohnungsnummer	2/1028/3/18
Wohnfläche	ca. 67,47 m <sup>2</sup>
Räume	3
Etage	2. Obergeschoss
Kaltmiete	293,49 €
Vorauszahlung BK	140,00 €
Vorauszahlung HK	85,00 €
<b>Gesamtmiete</b>	<b>518,49 €</b>
Kaution	586,98 €

Energieausweis	verbrauchsorientiert
Hauptenergieträger	Gas
Energiekennwert	153,00 kWh/(m <sup>2</sup> *a)
Energieeffizienzklasse	E
Baujahr	1966
Heizungsart	Zentral



### Merkmale:

Abstellraum, Keller, WBS erforderlich, Bad: Wanne, Fenster

### Ihr persönlicher Kontakt

Kirchhofstraße 5 44623 Herne  
 Ansprechpartner Ümit Güzel  
 Telefon 02323-190939  
 E-Mail u.guezel@gw-herne.de

Ausstattung:

PVC - Boden / heller Fliesenspiegel Küche / Tageslichtbad mit Badewanne

Bitte beachten Sie, dass diese Wohnung nur mit einem gültigen Wohnberechtigungsschein angemietet werden kann.

Beschreibung:

Das Objekt "Sodinger Straße 526" umfasst 6 Wohnungen mit einer Größe von ca. 67-79m<sup>2</sup>.

Insgesamt erstreckt sich das Gebäude vom Erdgeschoss bis ins 2. Obergeschoss. Sowohl hinter, als auch vor dem Haus befinden sich gemeinsam nutzbare Rasenflächen. Ebenso gibt es vor dem Haus freie Parkplätze.

Lage:

Börnig liegt zwischen den Ortsteilen Sodingen und Holthausen. Von hier aus haben Sie eine gute Anbindung an die Neue Mitte Sodingen, mit Einkaufsmöglichkeiten des täglichen und des zusätzlichen Bedarfs. Der Ortsteil ist durchaus auch landwirtschaftlich geprägt. Mit dem PKW haben Sie eine gute Anbindung an die Autobahnlagen A40, A42 und A43 und somit an die umliegenden Städte. Zahlreiche Buslinien fahren den Ortsteil Börnig an - die ÖPNV Anbindung ist gut. Eine Grundschule und ein Kindergarten befinden sich im Ortsteil, die ÖPNV-Anbindung an mehrere weiterführende Schulen ist sehr gut.



Wohnungseingangstür



Flur



Abstellraum



Bad



Kinderzimmer



Küche