

## 2 ZIMMERWOHNUNG IN RÖHLINGHAUSEN

### EDMUND-WEBER-STRASSE 241 IN 44651 HERNE

2-Zimmer-Wohnung mit ca. 51,10 m<sup>2</sup> in Röhlinghausen  
Frei ab sofort

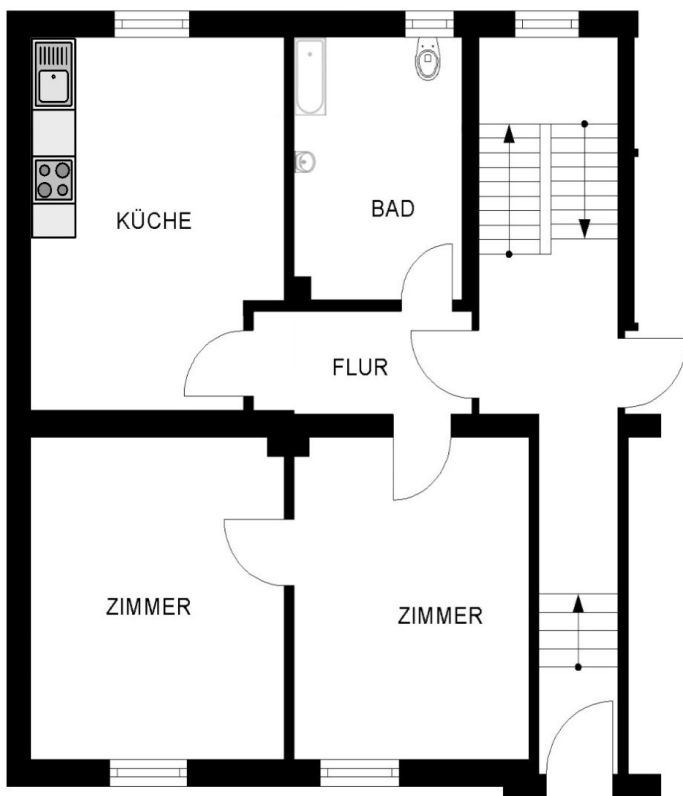


Wohnungsnummer	2/3008/2/9
Wohnfläche	ca. 51,10 m <sup>2</sup>
Räume	2
Etage	Erdgeschoss
Kaltmiete	370,00 €
Vorauszahlung BK	100,00 €
<b>Gesamtmiete</b>	<b>470,00 €</b>
Kaution	740,00 €

Energieausweis	verbrauchsorientiert
Hauptenergieträger	Gas
Energiekennwert	160,00 kWh/(m <sup>2</sup> *a)
Energieeffizienzklasse	E
Baujahr	1922
Heizungsart	Etage

#### Merkmale:

Keller, Bad: Wanne, Fenster



#### Ihr persönlicher Kontakt

Kirchhofstraße 5 44623 Herne  
 Ansprechpartner Eugen Michel  
 Telefon 02323-190910  
 E-Mail e.michel@gw-herne.de

Beschreibung:

Das Objekt "Edmund-Weber-Straße 241" umfasst 6 Wohnungen mit einer Größe von ca. 50-60m<sup>2</sup>. Vor dem Haus befindet sich eine kleine Rasenfläche, die durch eine Hecke von dem davor liegenden Bürgersteig abgetrennt ist. Hinter dem Haus befindet sich sowohl eine gemeinsam nutzbare Rasenfläche, als auch einige "Schuppen". Insgesamt erstreckt sich das Gebäude vom Erdgeschoss bis ins 2. Obergeschoss.

Lage:

Der Ortsteil Röhlinghausen grenzt südlich an den Bochumer Stadtteil Hordel. Das Volkshaus Röhlinghausen hat eine lange Tradition als öffentliche Begegnungs- und Veranstaltungsstätte direkt im Ortsteil. Der angrenzende Volkspark und der Park Königsgrube laden zu Spaziergängen und zum Aufenthalt im Freien ein. Einkaufsmöglichkeiten des täglichen Bedarfs sind mit dem PKW oder mit dem ÖPNV gut und zügig zu erreichen. Die Autobahnlinien A40, A42 und A43 bieten eine gute Anbindung an die umliegenden Städte.



Küche



Tageslichtbad mit Badewanne



Wohnzimmer



Schlafzimmer



Hausansicht hinten